



## DOYMA Aquagard betooni kaitsekatte süsteem



### OMADUSED:

- Kiire meetod betooni veekindlaks muutmiseks.
- Sulgeb betoonis olevad lõhed ja kapillaarid.
- Hea voolavus tagab sügava sisseimbumise betooni.
- Läbilõigatud armatuur saab kaitse korrosiooni vastu.
- Pealekandmine on lihtne – pintsli või rulliga.
- Kasutatud tooted tagavad pikaajalise kaitse vee sissetungimise vastu.

### KASUTUSALAD:

Tavaline betoonpind ei ole veetihe ja seda olenemata kasutatavast betooni margist ja tüübist. Veetihedus tekib teatud paksusega konstruktsiooni korral. See betooni omadus võib tekitada lekkeid tihenduselementide kasutamise korral puuravades.

### Kaitsekatte süsteem

Aquagard süsteem koosneb värvitust krundist ja betoonitooni kaitsevärvist. Kulunorm on ca 3,5 - 4 m<sup>2</sup> liitriga. Toodete pealekandmiseks sobib pintsel või värvirull. Krundi kuivamisaaeg on 1 tund ja kaitsevärvi kuivamisaaeg ca 2 tundi (näitajad kehtivad temperatuuril +20°C) Täielikult kivinenud on süsteem 5-6 tunni pärast.

Sellel tehniliste andmete lehel sisalduv info põhineb meie uuringute tulemustel ja meie praktilistel kogemustel antud valdkonnas. Kõik katseandmed on keskmised väärtused, mis on saadud määratletud tingimustel. Meie toodete nõuetekohane ning seega efektiivne ja edukas paigaldamine ei ole meie kontrolli all. Paigaldaja vastutab objekti spetsiifiliste tingimustega arvestades nõuetekohase paigaldamise ja ehitusprotsessi lõpptulemuste eest. See võib eeldada selles dokumendis standardsete juhtumite tarvis antud soovitude kohandamist. Selles tehnilises suunises sisalduvaid spetsifikatsioone ületavad meie töötajate või esindajate esitatud spetsifikatsioonid eeldavad kirjalikult üle kinnitamist. Kinni tuleb pidada katsetamise ja paigaldamise suhtes kehtivatest standarditest, tehnilistest suunistest ning üldtunnustatud tehnoloogilistest nõuetest. Me saame seetõttu garanteerida ja garanteerime üksnes oma toodete kvaliteedi meie täpsustatud tingimustel, mitte nende efektiivset ja edukat paigaldamist. See suunis on tehniliselt revideeritud ning kõik selle varasemad versioonid on kehtetud.

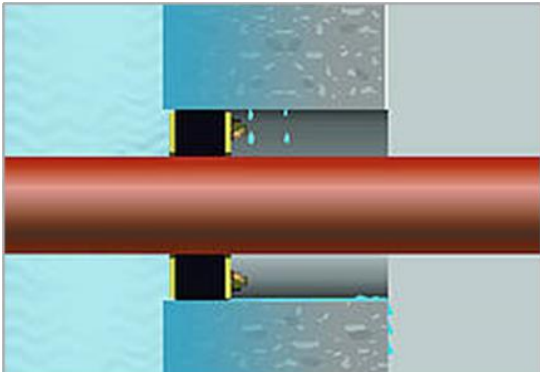


## Curaflex 1710/1711 (Aquagard krunnt)

Krunnt imbub sügavale betoonpinda, tihendab kapillaarid ja õhutaskud ning takistab niiskuse liikumist betoonis. Sellega on takistatud ka niiskuse liikumine ümber tihenduselemendi.

**Curaflex 1710** 1l pakend, 4 m<sup>2</sup> katmiseks.

**Curaflex 1711** 0,33l pakend, 1,5 m<sup>2</sup> katmiseks



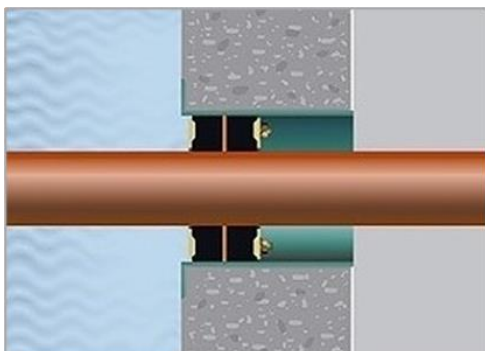
Ilma Aquagard süsteemita võib ilmuda niiskuse liikumine betoonis.

## Curaflex 1715/1716 (Aquagard kaitsevärv)

Spetsiaalne värv puuritud avade katmiseks. Tihendab betoonpinna ning kaitseb armatuurvardaid, mis on puurimise käigus läbilõigatud.

**Curaflex 1715** 1l pakend, 3,5 m<sup>2</sup> katmiseks.

**Curaflex 1716** 0,33l pakend, 1,0 m<sup>2</sup> katmiseks.



Aquagard süsteemiga on niiskuse liikumine betoonis takistatud.

Sellel tehniliste andmete lehel sisalduv info põhineb meie uuringute tulemustel ja meie praktilistel kogemustel antud valdkonnas. Kõik katseandmed on keskmised väärtused, mis on saadud määratletud tingimustel. Meie toodete nõuetekohane ning seega efektiivne ja edukas paigaldamine ei ole meie kontrolli all. Paigaldaja vastutab objekti spetsiifiliste tingimustega arvestades nõuetekohase paigaldamise ja ehitusprotsessi lõpptulemuste eest. See võib eeldada selles dokumendis standardsete juhtumite tarvis antud soovitude kohandamist. Selles tehnilises suunises sisalduvaid spetsifikatsioone ületavad meie töötajate või esindajate esitatud spetsifikatsioonid eeldavad kirjalikult üle kinnitamist. Kinni tuleb pidada katsetamise ja paigaldamise suhtes kehtivatest standarditest, tehnilistest suunistest ning üldtunnustatud tehnoloogilistest nõuetest. Me saame seetõttu garanteerida ja garanteerime üksnes oma toodete kvaliteedi meie täpsustatud tingimustel, mitte nende efektiivset ja edukat paigaldamist. See suunis on tehniliselt revideeritud ning kõik selle varasemad versioonid on kehtetud.